



МИНИСТЕРСТВО ТРАНСПОРТА РОССИЙСКОЙ ФЕДЕРАЦИИ

ФЕДЕРАЛЬНОЕ АГЕНТСТВО ЖЕЛЕЗНОДОРОЖНОГО ТРАНСПОРТА  
(РОСЖЕЛДОР)

## РАСПОРЯЖЕНИЕ

05.02.2026

Москва

№

АБ-246-р

### **Об установлении публичного сервитута в интересах Краевого государственного казенного учреждения «Управление автомобильных дорог Алтайского края»**

В соответствии со статьей 39.37 Земельного кодекса Российской Федерации, пунктом 5.3.18 (2) Положения о Федеральном агентстве железнодорожного транспорта, утвержденного постановлением Правительства Российской Федерации от 30.07.2004 № 397, и на основании направленного письмом от 24.12.2025 № 114/П/6568 ходатайства Краевого государственного казенного учреждения «Управление автомобильных дорог Алтайского края» (далее – КГКУ «Алтайавтодор»), действующего на основании Устава:

1. Установить публичный сервитут площадью 4162 кв.м на срок 49 лет в интересах КГКУ «Алтайавтодор» (ОГРН 1062225020824, ИНН 2225079331) в отношении земельного участка с кадастровым номером 22:05:000000:1 и адресным ориентиром: Алтайский край, Благовещенский район.

2. Срок, в течение которого использование земельного участка (его части) и (или) расположенного на нем объекта недвижимости в соответствии с их разрешенным использованием будет невозможно или существенно затруднено (при возникновении таких обстоятельств), отсутствует.

3. Утвердить границы публичного сервитута общей площадью 4162 кв.м согласно прилагаемому графическому описанию местоположения границ публичного сервитута и перечням координат характерных точек вышеуказанных границ, являющиеся неотъемлемой частью настоящего распоряжения.

4. Публичный сервитут устанавливается в целях устройства пересечения автомобильной дороги с железнодорожными путями общего пользования на земельных участках, находящихся в государственной собственности, в границах полосы отвода железной дороги.

5. Управлению земельно-имущественных отношений и правовой деятельности Федерального агентства железнодорожного транспорта:

- 1) направить в соответствии с Федеральным законом от 13.07.2015 № 218-ФЗ «О государственной регистрации недвижимости» копию настоящего распоряжения в филиал ППК «Роскадастр» по Республике Алтай;
- 2) направить копию настоящего распоряжения в КГКУ «Алтайавтодор»;
- 3) обеспечить размещение настоящего распоряжения на официальном сайте Федерального агентства железнодорожного транспорта в информационно-коммуникационной сети «Интернет».

Заместитель руководителя



А.С. Батюк

## ТЕКСТОВОЕ ОПИСАНИЕ

местоположения границ населенных пунктов, территориальных зон, особо охраняемых природных территорий, зон с особыми условиями использования территории

### Публичный сервитут

(наименование объекта, местоположение границ которого описано (далее - объект))

### Раздел 1

#### Сведения об объекте

№ п/п	Характеристики объекта	Описание характеристик
1	2	3
1.	Местоположение объекта	Алтайский край, район Благовещенский
2.	Площадь объекта +/- величина погрешности определения площади (Р +/- Дельта Р)	4162+/-113
3.	Иные характеристики объекта	Публичный сервитут на 49 лет в целях устройства пересечения автомобильной дороги с железнодорожными путями общего пользования на земельных участках, находящихся в государственной собственности, в границах полосы отвода железной дороги

## Раздел 2

### Сведения о местоположении границ объекта

1. Система координат МСК-22, зона 1

2. Сведения о характерных точках границ объекта

Обозначение характерных точек границ	Координаты, м		Метод определения координат характерной точки	Средняя квадратическая погрешность положения характерной точки (Mt), м	Описание обозначения точки на местности (при наличии)
	X	Y			
1	2	3	4	5	6
1	541423.67	1328241.40	Аналитический метод	0.5	Закрепление отсутствует
2	541411.48	1328226.36	Аналитический метод	0.5	Закрепление отсутствует
3	541413.41	1328225.78	Аналитический метод	0.5	Закрепление отсутствует
4	541419.01	1328224.10	Аналитический метод	0.5	Закрепление отсутствует
5	541424.37	1328222.49	Аналитический метод	0.5	Закрепление отсутствует
6	541432.57	1328220.03	Аналитический метод	0.5	Закрепление отсутствует
7	541431.62	1328214.55	Аналитический метод	0.5	Закрепление отсутствует
8	541507.18	1328193.29	Аналитический метод	0.5	Закрепление отсутствует
9	541512.64	1328214.62	Аналитический метод	0.5	Закрепление отсутствует
1	541423.67	1328241.40	Аналитический метод	0.5	Закрепление отсутствует
10	538388.51	1318060.34	Аналитический метод	0.5	Закрепление отсутствует
11	538379.74	1318059.84	Аналитический метод	0.5	Закрепление отсутствует
12	538314.08	1318091.90	Аналитический метод	0.5	Закрепление отсутствует
13	538306.22	1318078.47	Аналитический метод	0.5	Закрепление отсутствует
14	538307.17	1318073.93	Аналитический метод	0.5	Закрепление отсутствует
15	538305.79	1318068.72	Аналитический метод	0.5	Закрепление отсутствует
16	538321.30	1318054.85	Аналитический метод	0.5	Закрепление отсутствует
17	538329.30	1318055.86	Аналитический метод	0.5	Закрепление отсутствует
18	538335.95	1318054.05	Аналитический метод	0.5	Закрепление отсутствует
19	538375.16	1318035.32	Аналитический метод	0.5	Закрепление отсутствует
10	538388.51	1318060.34	Аналитический метод	0.5	Закрепление отсутствует

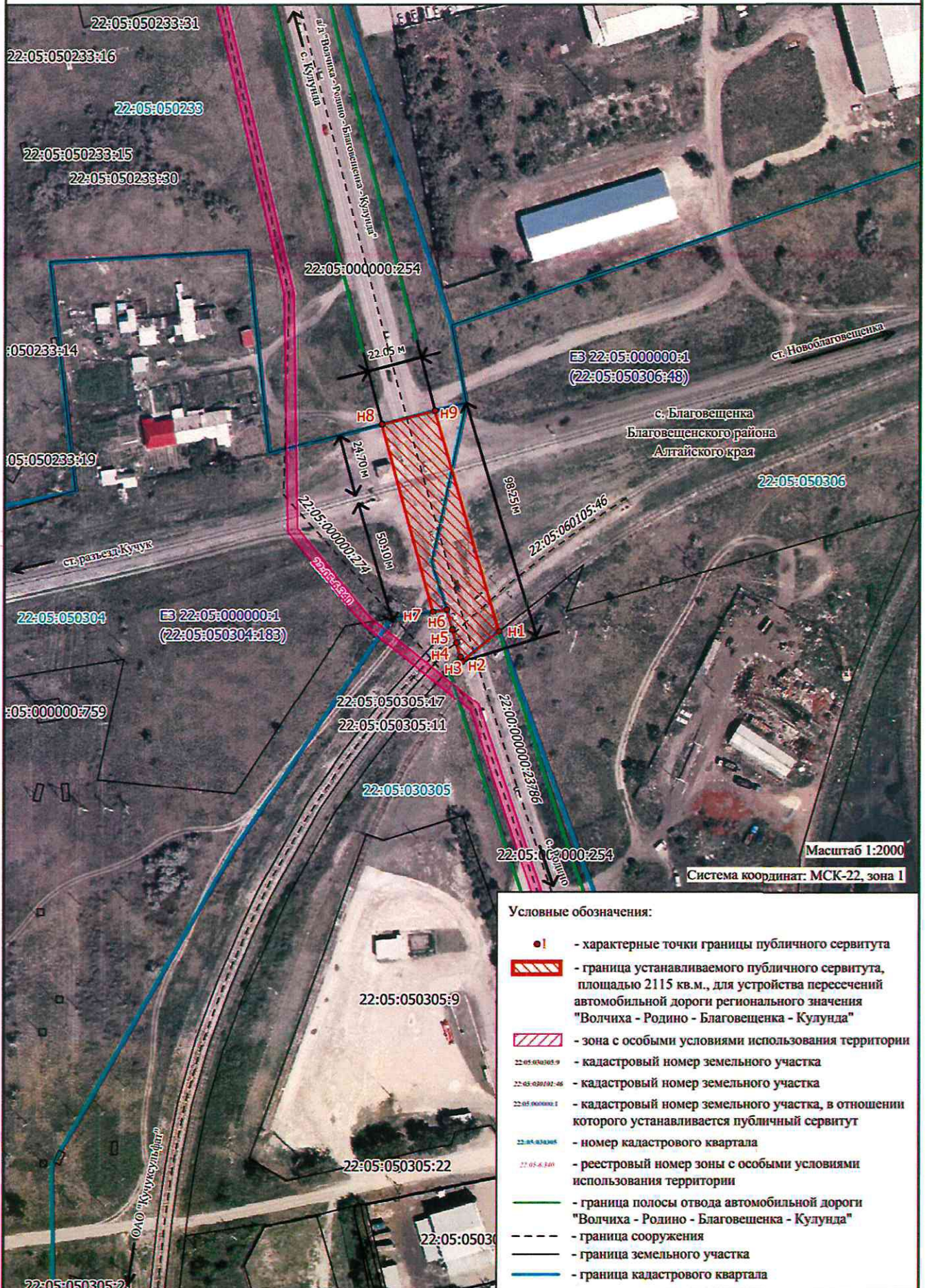
3. Сведения о характерных точках части (частей) границы объекта

Обозначение характерных точек части границы	Координаты, м		Метод определения координат характерной точки	Средняя квадратическая погрешность положения характерной точки (Mt), м	Описание обозначения точки на местности (при наличии)
	X	Y			
1	2	3	4	5	6
-	-	-	-	-	-



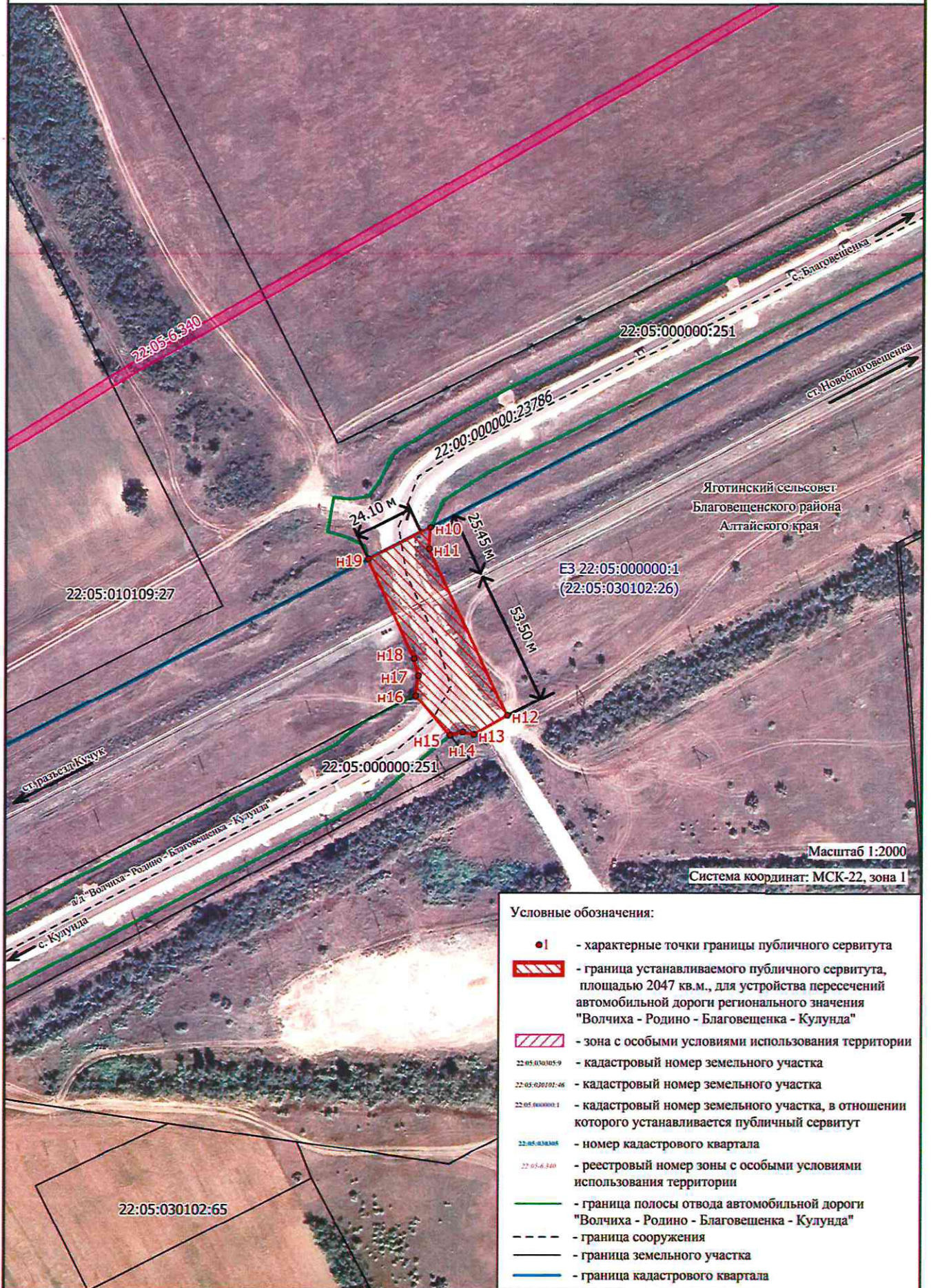
Графическое описание местоположения границ публичного сервитута

Схема расположения границ публичного сервитута для обеспечения устройства пересечений автомобильных дорог или железнодорожных путей с железнодорожными путями общего пользования на земельных участках, находящихся в государственной собственности, в границах полос отвода железных дорог, местоположение: Алтайский край, Благовещенский район, участок полосы отвода Западно-Сибирской железной дороги 36,682-119,867 км направления Барнаул-Кулунда



Графическое описание местоположения границ публичного сервитута

Схема расположения границ публичного сервитута для обеспечения устройства пересечений автомобильных дорог или железнодорожных путей с железнодорожными путями общего пользования на земельных участках, находящихся в государственной собственности, в границах полос отвода железных дорог, местоположение: Алтайский край, Благовещенский район, участок полосы отвода Западно-Сибирской железной дороги 36,682-119,867 км направления Барнаул-Кулунда



Условные обозначения:

- - характерные точки границы публичного сервитута
- граница устанавливаемого публичного сервитута, площадью 2047 кв.м., для устройства пересечений автомобильной дороги регионального значения "Волчиха - Родино - Благовещенка - Кулунда"
- зона с особыми условиями использования территории
- 22:05:030305:9 - кадастровый номер земельного участка
- 22:05:020701:46 - кадастровый номер земельного участка
- 22:05:000000:1 - кадастровый номер земельного участка, в отношении которого устанавливается публичный сервитут
- 22:05:030305 - номер кадастрового квартала
- 22:05:6:340 - реестровый номер зоны с особыми условиями использования территории
- граница полосы отвода автомобильной дороги "Волчиха - Родино - Благовещенка - Кулунда"
- граница сооружения
- граница земельного участка
- граница кадастрового квартала